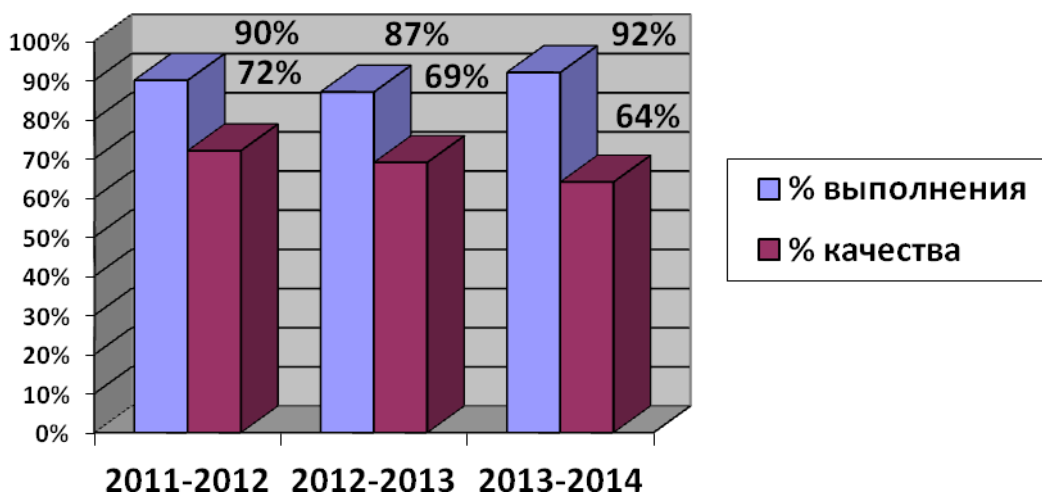


Начальная школа

Результаты контрольных работ учащихся начальных классов по русскому языку за 2013-2014 год

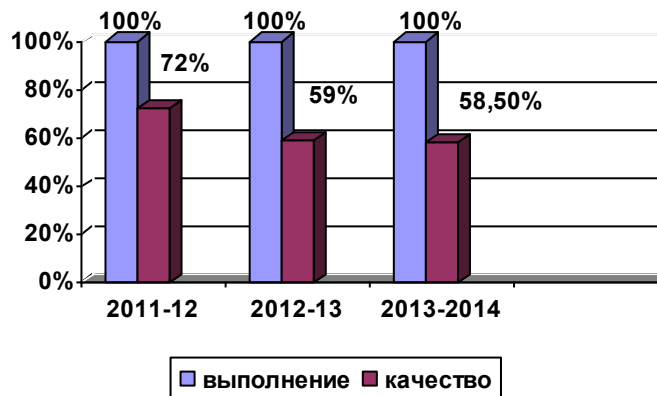


Результаты контрольных работ учащихся начальных классов по математике за три года

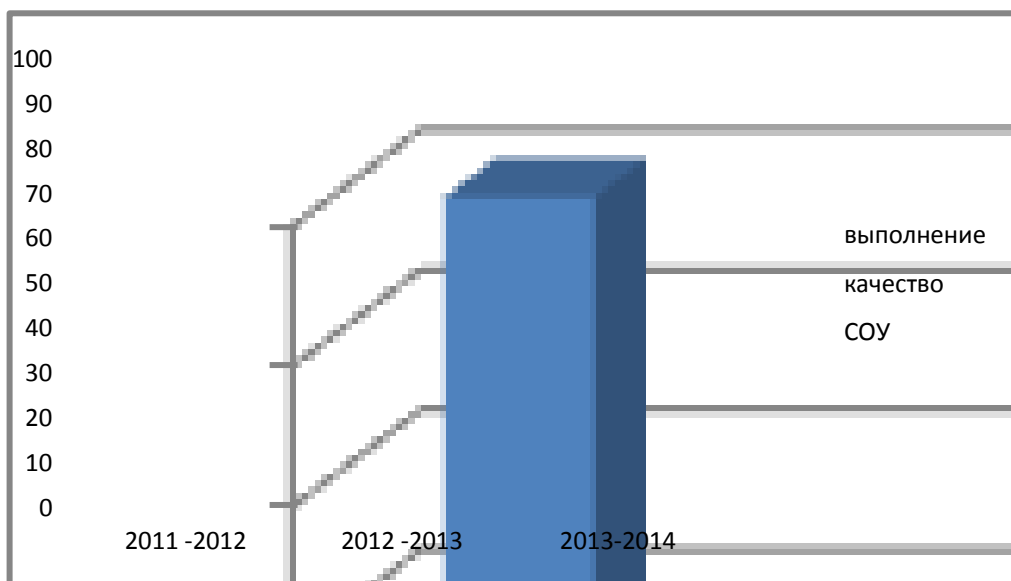


Основная школа

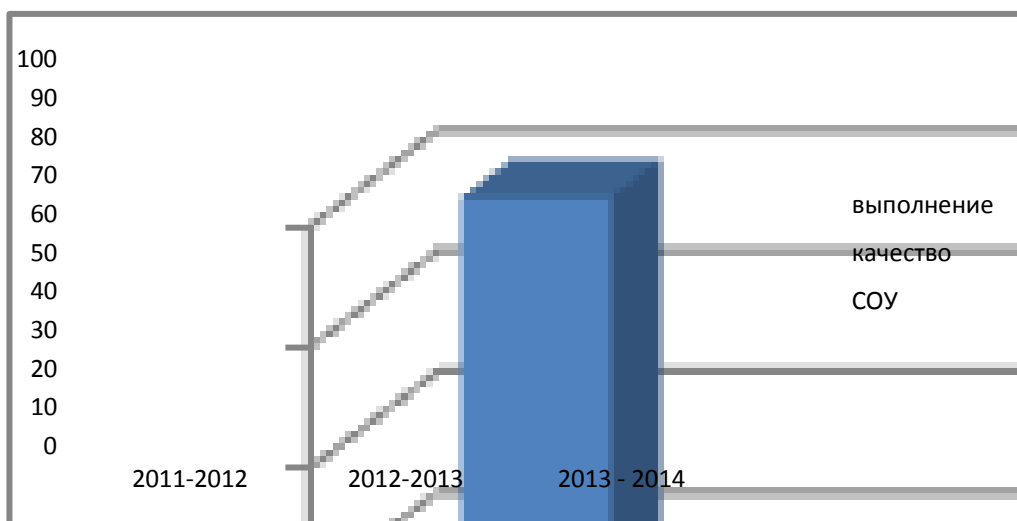
Математика



Грамматика

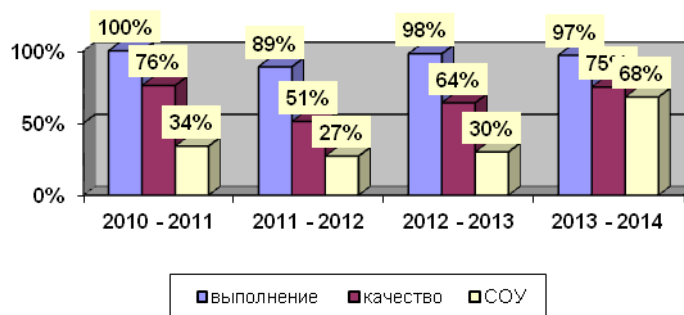


Развитие речи

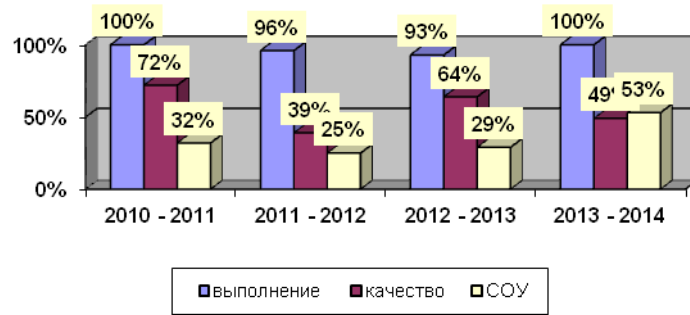


Естественно – научный цикл

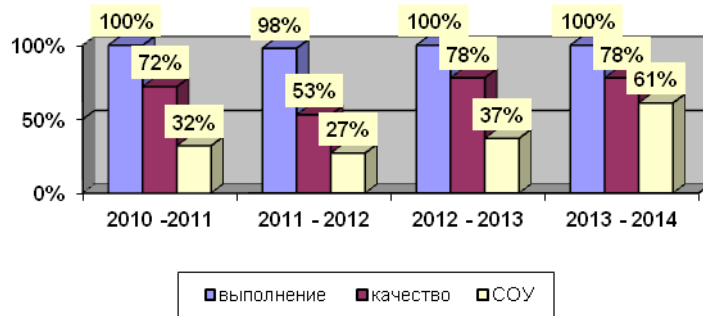
биология



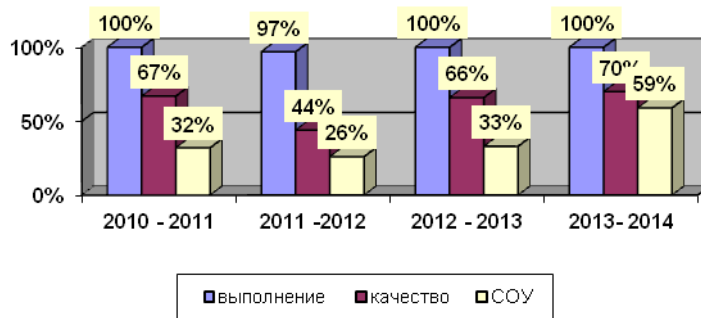
физика



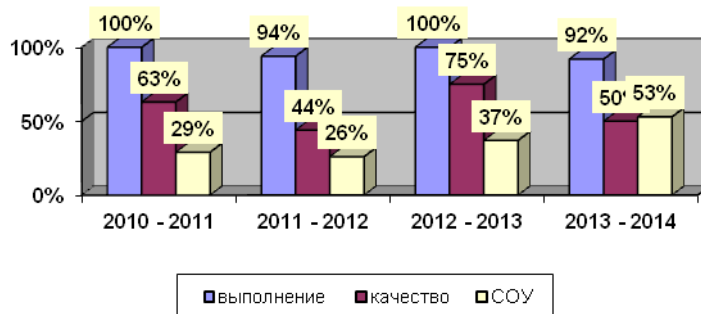
ХИМИЯ



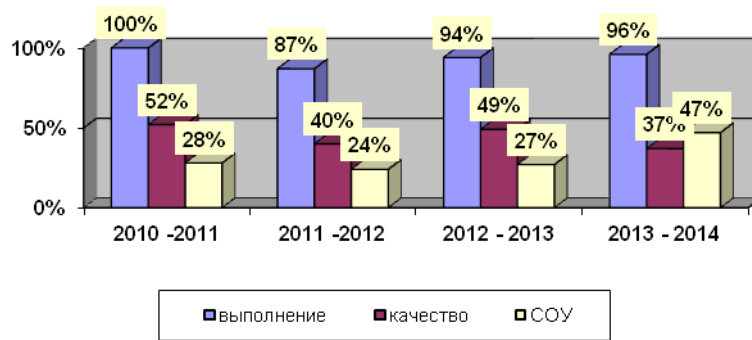
география



обществознание

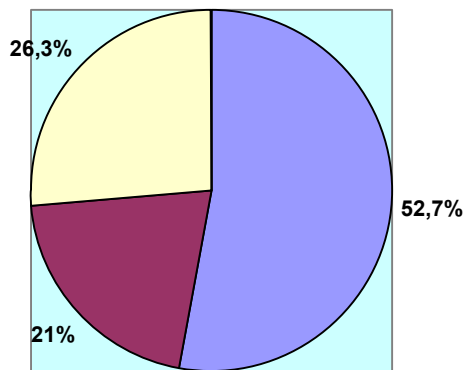


история



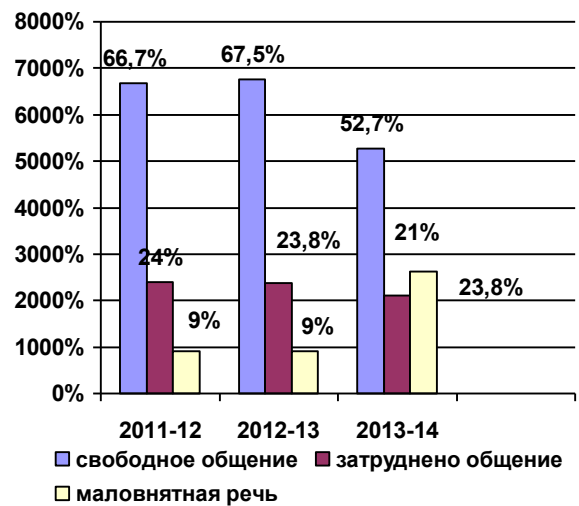
Состояние разборчивости речи учащихся.

Глухие учащиеся 2013-2014 учебный год

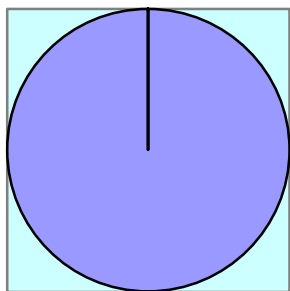


- свободное общение со слышащими
- затруднено, но возможно общение
- маловнятная речь

Динамика внятности речи глухих учащихся

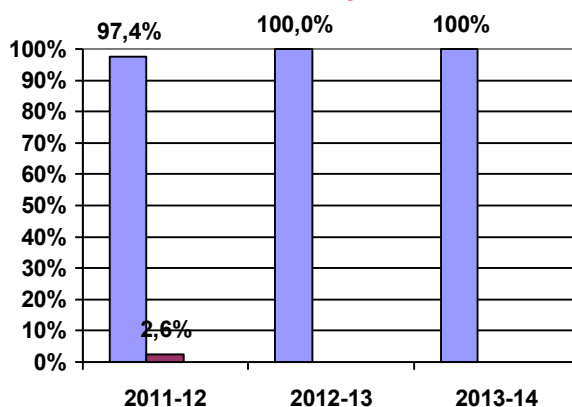


Слабослышащие учащиеся 2013-2014 учебный год



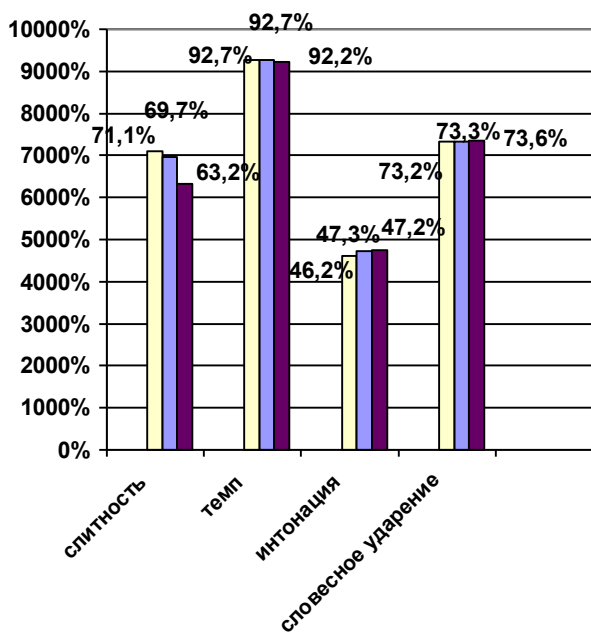
- свободное общение со слышащими
- затруднено, но возможно общение

Динамика внятности речи слабослышащих учащихся



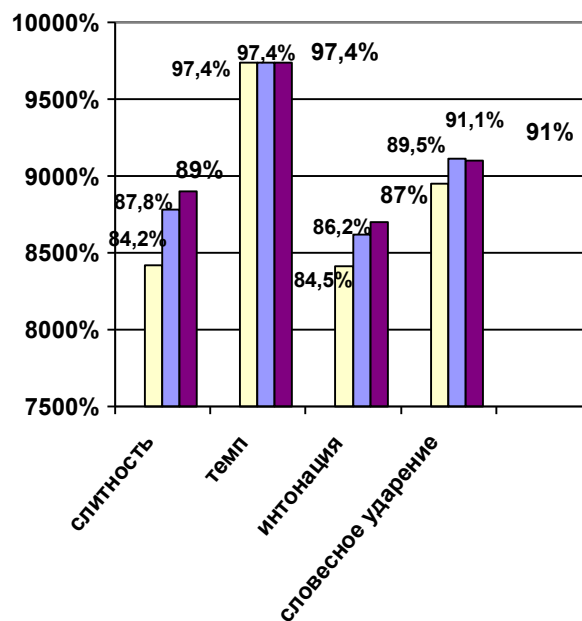
- свободное общение
- затруднено общение
- маловнятная речь

Глухие учащиеся



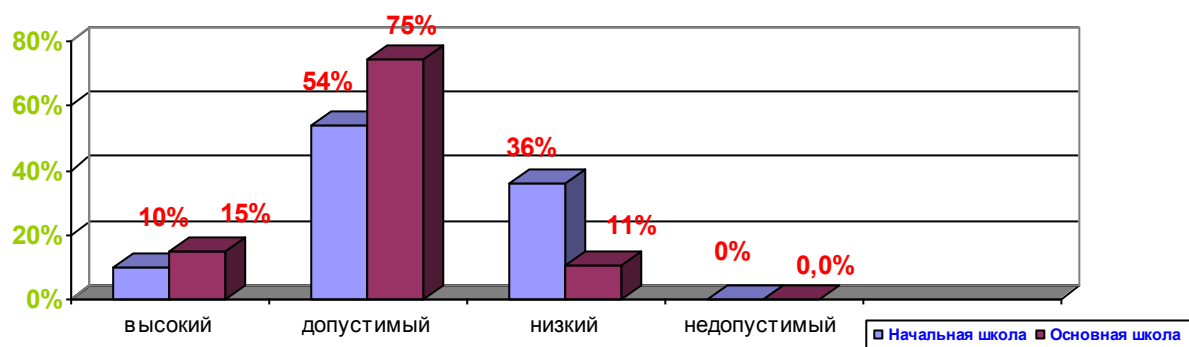
- 2011-12
- 2012-13
- 2013-14

Слабослышащие учащиеся



- 2011-12
- 2012-13
- 2013-14

Уровень воспитанности учащихся начальной и основной школы (без выпускников) за 2013 - 2014 уч.г.



Уровень воспитанности выпускников

