



## Общие сведения

Краевое государственное бюджетное общеобразовательное учреждение  
«Минусинская школа-интернат»

Тип образовательной организации общеобразовательная организация

Юридический адрес: 662606, Красноярский край, г.  
Минусинск, ул. Ботаническая, д. 32

Фактический адрес: 662606, Красноярский край, г.  
Минусинск, ул. Ботаническая, д. 32

Руководители образовательной организации:

Директор Кудрявцева Людмила Фёдоровна  
4 – 01 - 01  
(телефон)

Заместитель директора  
по учебной работе Расторгуева Нина Александровна  
4 – 02 – 77  
(телефон)

Заместитель директора  
по воспитательной работе Беккер Наталья Викторовна  
4 – 02 – 77  
(телефон)

Ответственные работники  
отдела специального образования  
министерства образования  
Красноярского края

начальник отдела специального  
образования министерства  
образования Красноярского края

Холина Мария Валерьевна

8 (391) 211-93-08  
(телефон)

Ответственные от  
Госавтоинспекции

Инспектор по пропаганде ОГИБДД  
МО МВД России «Минусинский»  
Мурашкина А.В.

8 (902) 012-31-24  
(телефон)

Ответственные работники  
за мероприятия по профилактике  
детского травматизма

Заместитель директора по  
воспитательной работе М.С.  
Сумеркина М.С. 4 – 02 – 77  
(телефон)

Руководитель или ответственный работник дорожно-эксплуатационной организации, осуществляющей содержание улично-дорожной сети (УДС) директор МУП «Минусинское городское хозяйство»  
Швецов Александр Викторович  
8(39132)5-02-21  
(телефон)

Руководитель или ответственный работник дорожно-эксплуатационной организации, осуществляющей содержание технических средств организации дорожного движения (ТСОДД) директор МУП «Минусинское городское хозяйство»  
Швецов Александр Викторович  
8(39132)5-02-21  
(телефон)

Количество обучающихся (учащихся, воспитанников) 123

Наличие уголка по БДД не имеется

Наличие класса по БДД имеется (1 этаж, кабинет № 115)

Наличие автогородка (площадки) по БДД не имеется

Наличие автобуса в образовательной организации отсутствует

Время занятий в КГБОУ «Минусинская школа-интернат»:

1 – ая смена: 8 час. 15 мин. - 14 час. 00 мин. (период)

внеклассные занятия: 15 час. 00 мин. - 18 час. 00 мин. (период)

Телефоны оперативных служб:

101- пожарная часть

102 - полиция

103- скорая помощь

112 – межмуниципальная дежурно-диспетчерская служба

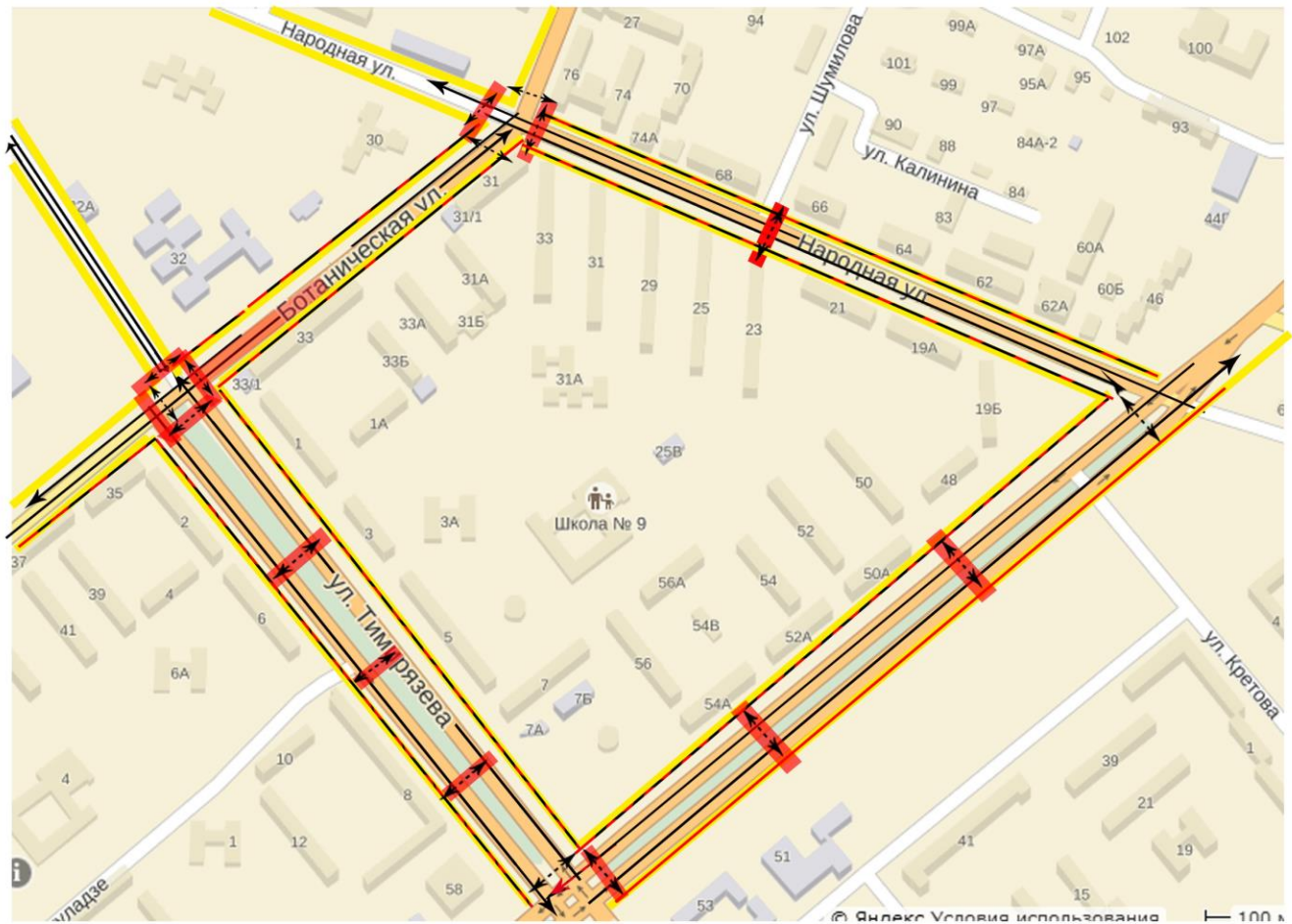
г. Минусинска и Минусинского района







## Содержание

- I. План-схемы КГБОУ «Минусинская школа-интернат»
  1. Район расположения образовательной организации, пути движения транспортных средств и детей (обучающихся).
  2. Организация дорожного движения в непосредственной близости от образовательной организации с размещением соответствующих технических средств организации дорожного движения, маршруты движения детей и расположение парковочных мест.
  3. Маршруты движения организованных групп детей от КГБОУ «Минусинская школа-интернат» в лесо-парковую зону г. Минусинска.
  4. Пути движения грузовых транспортных средств к местам разгрузки/погрузки и рекомендуемые безопасные пути передвижения детей по территории школы-интерната.
  
- II. Информация об обеспечении безопасности перевозок детей специальным транспортным средством (автобусом)
  1. Безопасное расположение остановки автобуса у образовательной организации.
  
- III. Приложения.
  1. План-схема пути движения транспортных средств и детей при проведении дорожных ремонтно-строительных работ вблизи образовательной организации.
  2. План мероприятий по дорожной безопасности.

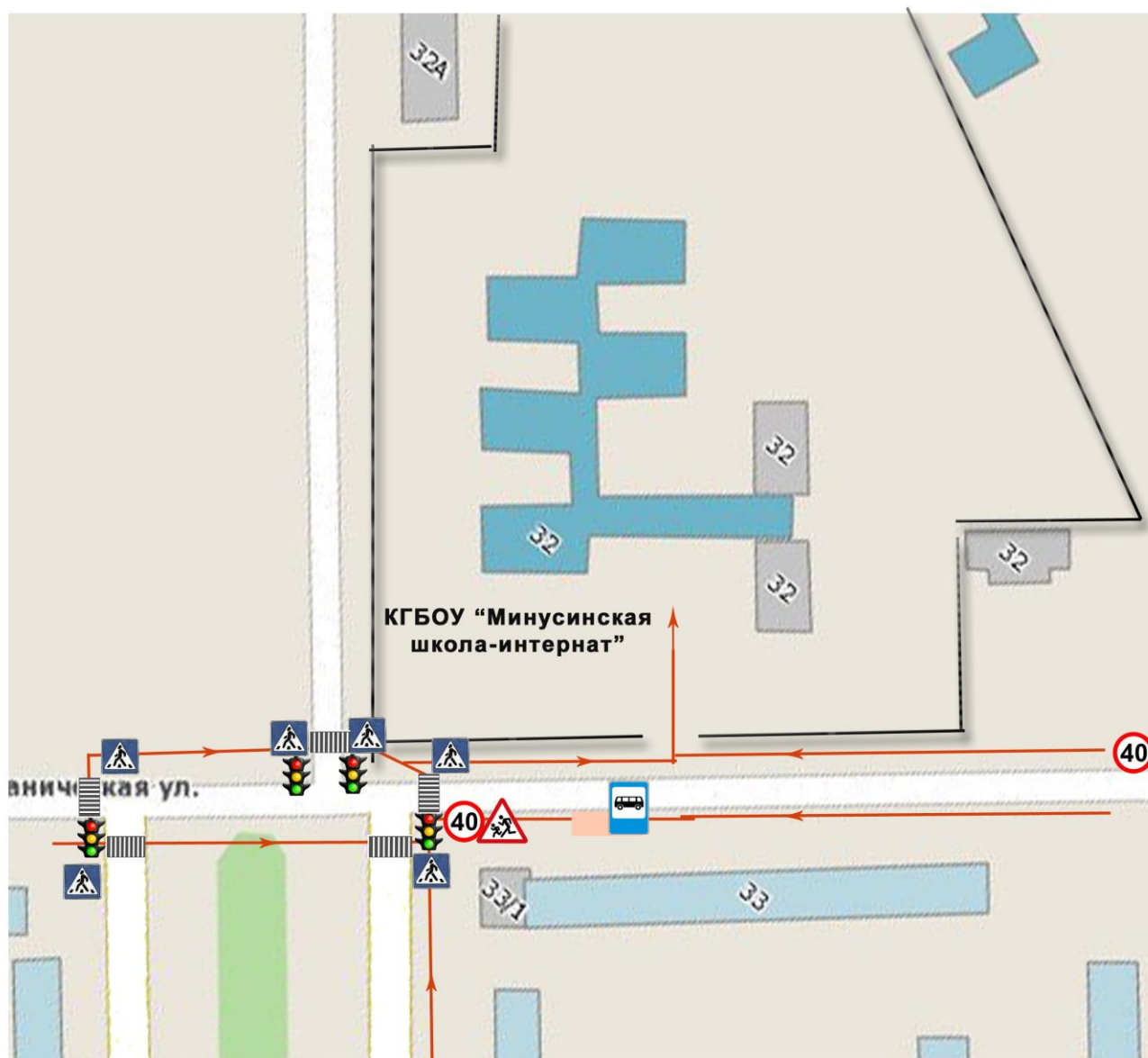
# 1. План-схемы КГБОУ «Минусинская школа-интернат»





1. Район расположения КГБОУ «Минусинская школа-интернат», пути движения транспортных средств и детей (обучающихся).







-  - тротуар
-  - движение детей в (из) образовательную организацию
-  - проезжая часть
-  - опасный участок
-  - пешеходный переход
-  - движение транспортных средств

2. Организация дорожного движения в непосредственной близости от КГБОУ «Минусинская школа-интернат» с размещением соответствующих технических средств организации дорожного движения, маршруты движения детей.




-  - знак 1.23 Дети
-  - маршрут движения детей
-  - граница школы
-  - знак 5.16 Место остановки автобуса

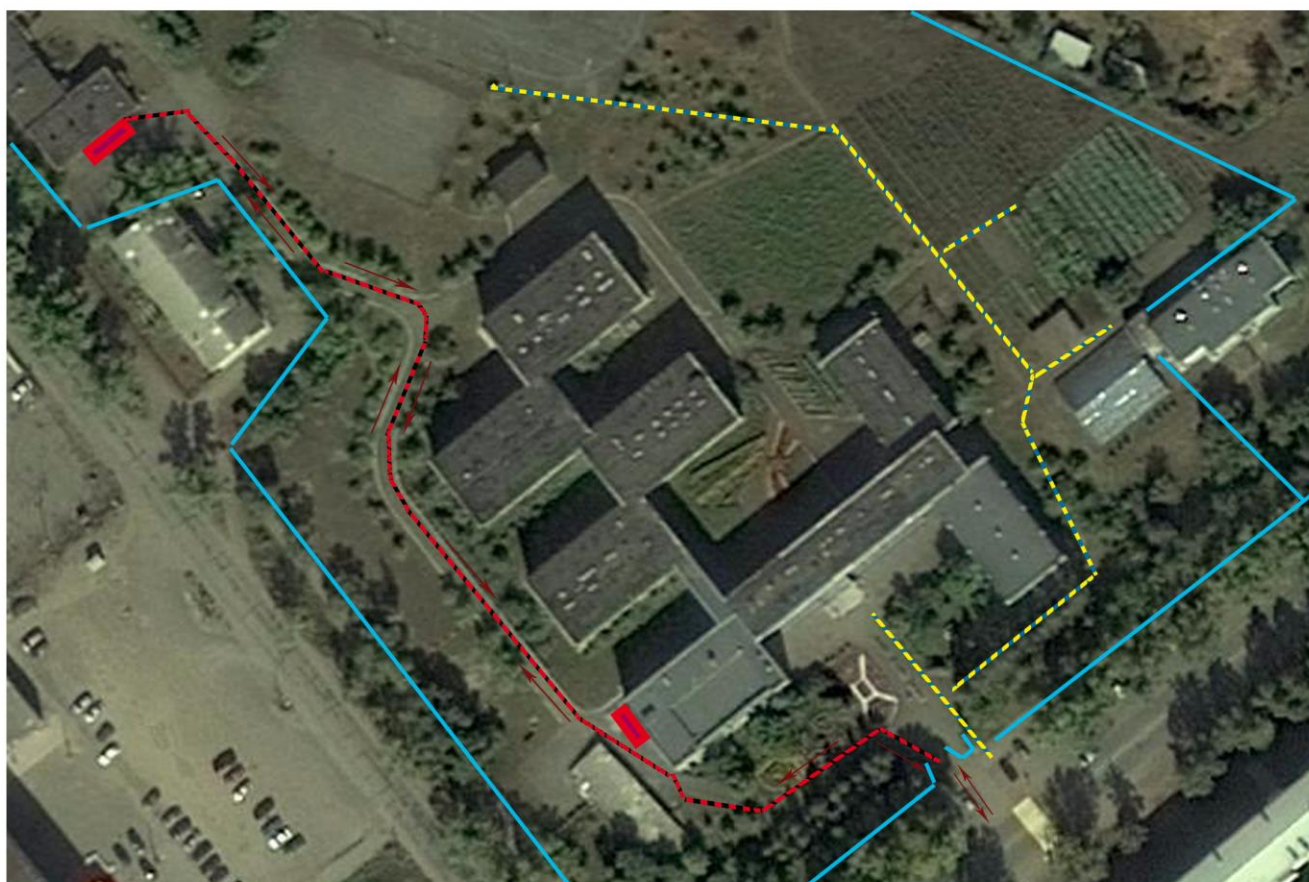
-  - знак 3.24 ограничение максимальной скорости
-  - знак 5.19.1 пешеходный переход
-  - дорожная разметка 1.14 пешеходный переход
-  - дорожная разметка 1.14 пешеходный переход





### 3. Маршрут движения организованных групп детей в лесо-парковую зону г. Минусинска



 **Направление безопасного движения групп детей в лесо-парковую зону.**

#### 4. Пути движения грузовых транспортных средств к местам разгрузки/погрузки и рекомендуемые безопасные пути передвижения детей по территории школы-интерната

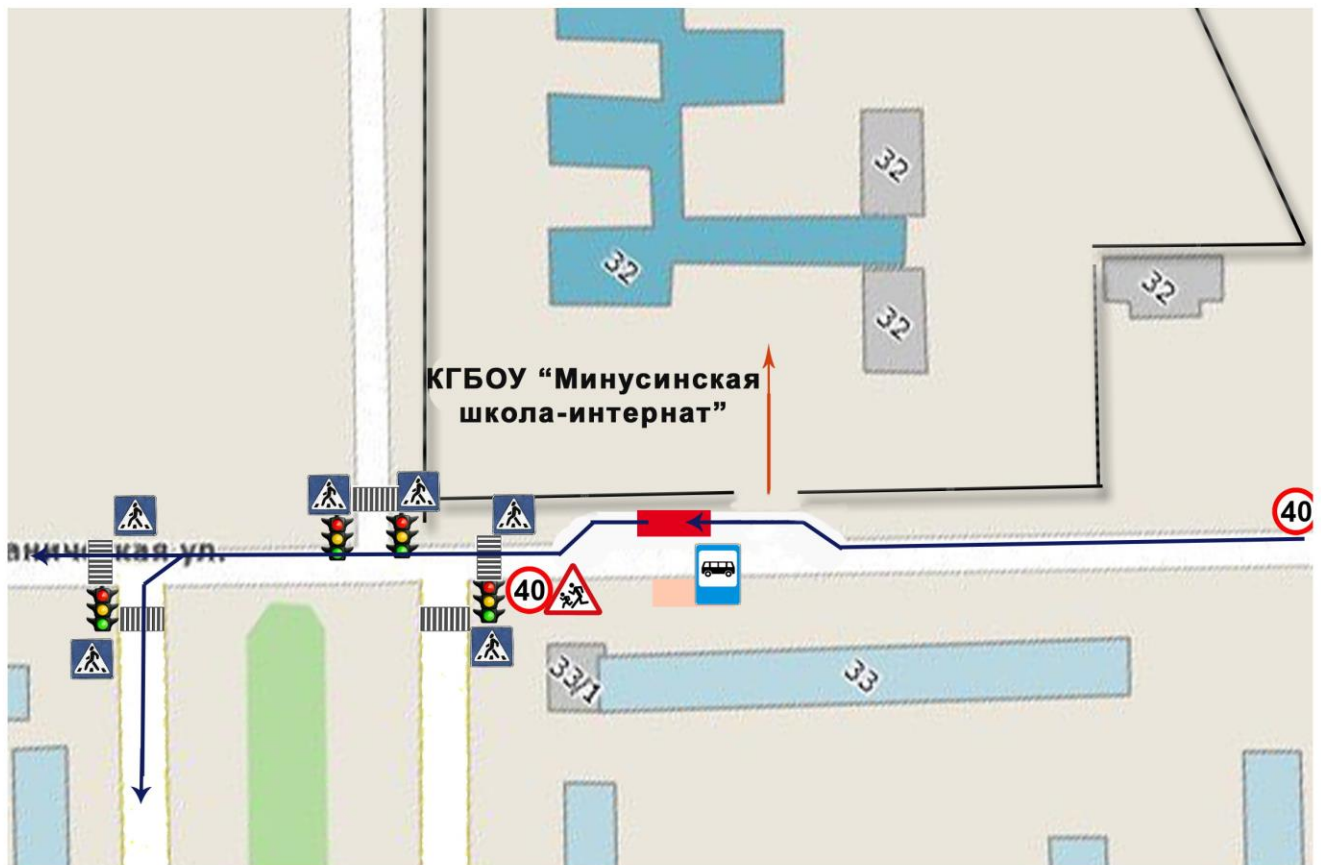


-  - движение детей по территории образовательной организации
-  - движение грузовых транспортных средств
-  - место разгрузки/загрузки транспортных средств
-  - граница территории школы



## II. Информация об обеспечении безопасности перевозок детей специальным транспортным средством (автобусом).

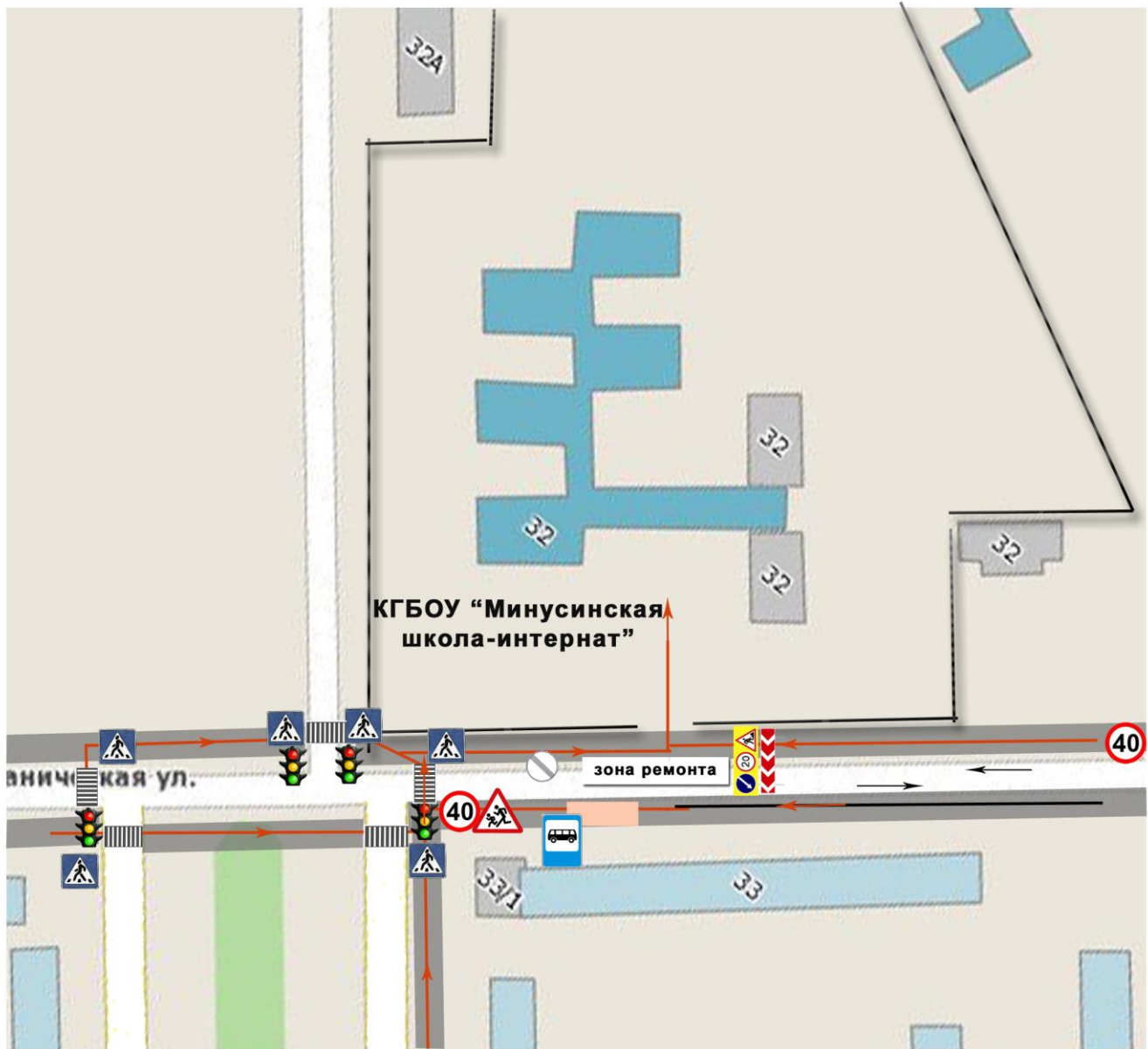
### 1. Безопасное расположение остановки автобуса у образовательной организации.



- |   |                                      |  |   |
|---|--------------------------------------|--|---|
|  | - знак 1.23 Дети                     |   | - знак 3.24 ограничение максимальной скорости |
|  | - маршрут движения детей             |   | - знак 5.19.1 пешеходный переход              |
|  | - граница школы                      |   | - дорожная разметка 1.14 пешеходный переход   |
|  | - знак 5.16 Место остановки автобуса |   | - дорожная разметка 1.14 пешеходный переход   |
|  | - Маршрут движения автобуса          |  | - Место посадки/высадки детей                 |

### III. Приложение.

1. План-схема движения транспортных средств и детей при проведении дорожных ремонтно-строительных работ вблизи от школы-интерната.



- |   |                                      |   |   |
|---|--------------------------------------|---|---|
|  | - знак 1.23 Дети                     |  | - знак 3.24 ограничение максимальной скорости |
|  | - маршрут движения детей             |  | - знак 5.19.1 пешеходный переход              |
|  | - граница школы                      |  | - дорожная разметка 1.14 пешеходный переход   |
|  | - знак 5.16 Место остановки автобуса |  | - дорожная разметка 1.14 пешеходный переход   |
|  | - тротуар                            |   |   |

## План мероприятий по дорожной безопасности на 2020-2021 учебный год

№	Мероприятие	Сроки	Ответственные
1.	Обновление, размещение информации на сайте образовательного учреждения в разделе «Безопасность»	в течение года	Техник В.В. Верзилов, педагог-организатор Н.А. Посохина
2.	Инструктивно-методические занятия с классными руководителями и воспитателями 1-9 классов по ведению документации по Правилам дорожного движения	август	Заместители директора
3.	Месячник безопасности: <ul style="list-style-type: none"> <li>• «Составление маршрута движения в школу»;</li> <li>• «Правила дорожные знай и выполняй», «Улица и мы», внеклассные занятия по обеспечению комплексной безопасности обучающихся в школах, на улице, в общественных местах</li> </ul>	сентябрь	педагог-организатор, воспитатели, классные руководители
4.	Неделя БДД «Внимание пешеход!» <ul style="list-style-type: none"> <li>• акция «Выйди из сумрака!»,</li> <li>• викторина «Безопасная горка (в рамках пропаганды дорожно-транспортного травматизма)</li> </ul>	декабрь	педагог-организатор, классные руководители, воспитатели
5.	Час вопросов и ответов «Дети на дороге» (встреча с сотрудником ГИБДД)	март	педагог-организатор, воспитатели, классные руководители
6.	Родительское собрание «О чем нужно помнить родителям, чтобы избежать ДДТТ».	март	инспектор ОГИБДД
7.	Лекторий – практикум «Будьте бдительны! Опасные находки»	апрель	педагог-организатор, воспитатели
8.	Акция «Внимание, дорога!» в рамках пропаганды дорожно-транспортного травматизма	май	педагог-организатор, воспитатели
9.	Ежегодный Всероссийский конкурс детского творчества «Полицейский Дядя Степа», реализуется в преддверии Международного дня защиты детей	май	педагог-организатор, классные руководители, воспитатели