

«СОГЛАСОВАНО»

Начальник отдела специального образования министерства образования Красноярского края

« ___ » _____ г.
 М. В. Холина

«УТВЕРЖДАЮ»

Директор КГБОУ «Минусинская школа-интернат»

« ___ » _____ г.
 Л. Ф. Кудрявцева



«СОГЛАСОВАНО»

Начальник ОГИБДД межмуниципального отдела МВД России «Минусинский» майор полиции

« ___ » _____ г.
 Д. С. Смоленчук



ПАСПОРТ
дорожной безопасности
краевого государственного бюджетного общеобразовательного учреждения
«Минусинская школа-интернат»

Минусинск 2017 г.

Общие сведения

Краевое государственное бюджетное общеобразовательное учреждение
«Минусинская школа-интернат»

Тип образовательной организации общеобразовательная организация

Юридический адрес: 662606, Красноярский край, г.
Минусинск, ул. Ботаническая, д. 32

Фактический адрес: 662606, Красноярский край, г.
Минусинск, ул. Ботаническая, д. 32

Руководители образовательной организации:

Директор Кудрявцева Людмила Фёдоровна
4 – 01 - 01
(телефон)

Заместитель директора
по учебной работе Сафонова Юлия Владимировна
4 – 02 – 77
(телефон)

Заместитель директора
по воспитательной работе Беккер Наталья Викторовна
4 – 02 – 77
(телефон)

Ответственные работники
отдела специального образования
министерства образования
Красноярского края

начальник отдела специального
образования министерства
образования Красноярского края

Холина Мария Валерьевна

8 (391) 211-93-08
(телефон)

Ответственные от
Госавтоинспекции

инспектор ОР ДПС

Заремба К.В.

8 (902) 012-31-24
(телефон)

Ответственные работники
за мероприятия по профилактике
детского травматизма

Заместитель директора по
воспитательной работе М.С.

Сумеркина М.С. 4 – 02 – 77
(телефон)

Руководитель или ответственный работник дорожно-эксплуатационной организации, осуществляющей содержание улично-дорожной сети (УДС) директор МУП «Минусинское городское хозяйство»
Найденко Евгений Юрьевич
8(39132)5-02-21
(телефон)

Руководитель или ответственный работник дорожно-эксплуатационной организации, осуществляющей содержание технических средств организации дорожного движения (ТСОДД) директор МУП «Минусинское городское хозяйство»
Найденко Евгений Юрьевич
8(39132)5-02-21
(телефон)

Количество обучающихся (учащихся, воспитанников) 123

Наличие уголка по БДД не имеется

Наличие класса по БДД имеется (1 этаж, кабинет № 115)

Наличие автогородка (площадки) по БДД не имеется

Наличие автобуса в образовательной организации отсутствует

Время занятий в КГБОУ «Минусинская школа-интернат»:

1 – ая смена: 8 час. 15 мин. - 14 час. 00 мин. (период)

внеклассные занятия: 15 час. 00 мин. - 18 час. 00 мин. (период)

Телефоны оперативных служб:

101- пожарная часть

102 - полиция

103- скорая помощь

112 – межмуниципальная дежурно-диспетчерская служба

г. Минусинска и Минусинского района

Содержание

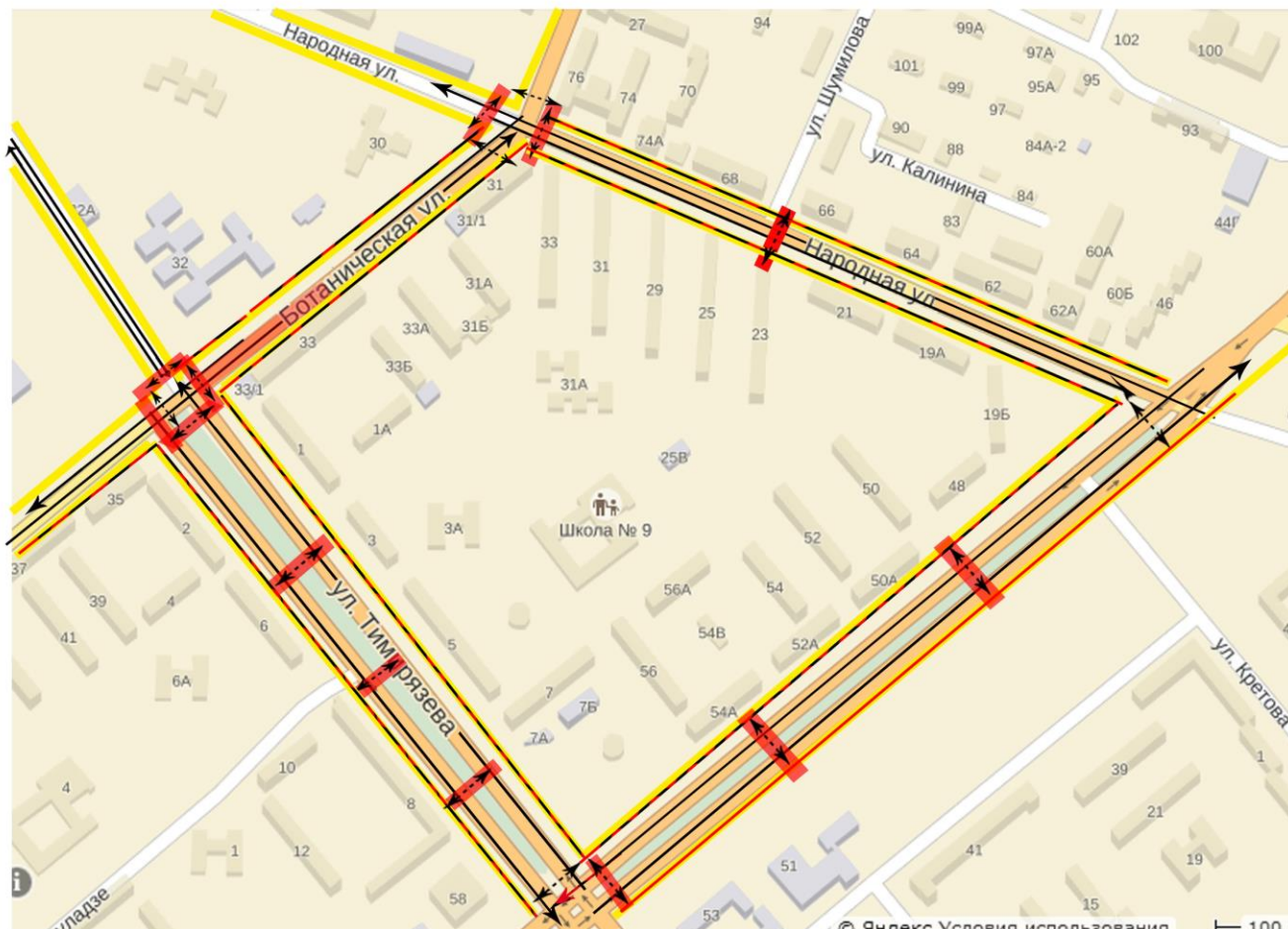
- I. План-схемы КГБОУ «Минусинская школа-интернат»
 1. Район расположения образовательной организации, пути движения транспортных средств и детей (обучающихся).
 2. Организация дорожного движения в непосредственной близости от образовательной организации с размещением соответствующих технических средств организации дорожного движения, маршруты движения детей и расположение парковочных мест.
 3. Маршруты движения организованных групп детей от КГБОУ «Минусинская школа-интернат» в лесо-парковую зону г. Минусинска.
 4. Пути движения грузовых транспортных средств к местам разгрузки/погрузки и рекомендуемые безопасные пути передвижения детей по территории школы-интерната.







- II. Информация об обеспечении безопасности перевозок детей специальным транспортным средством (автобусом)
 1. Безопасное расположение остановки автобуса у образовательной организации.

- III. Приложения.
 1. План-схема пути движения транспортных средств и детей при проведении дорожных ремонтно-строительных работ вблизи образовательной организации.

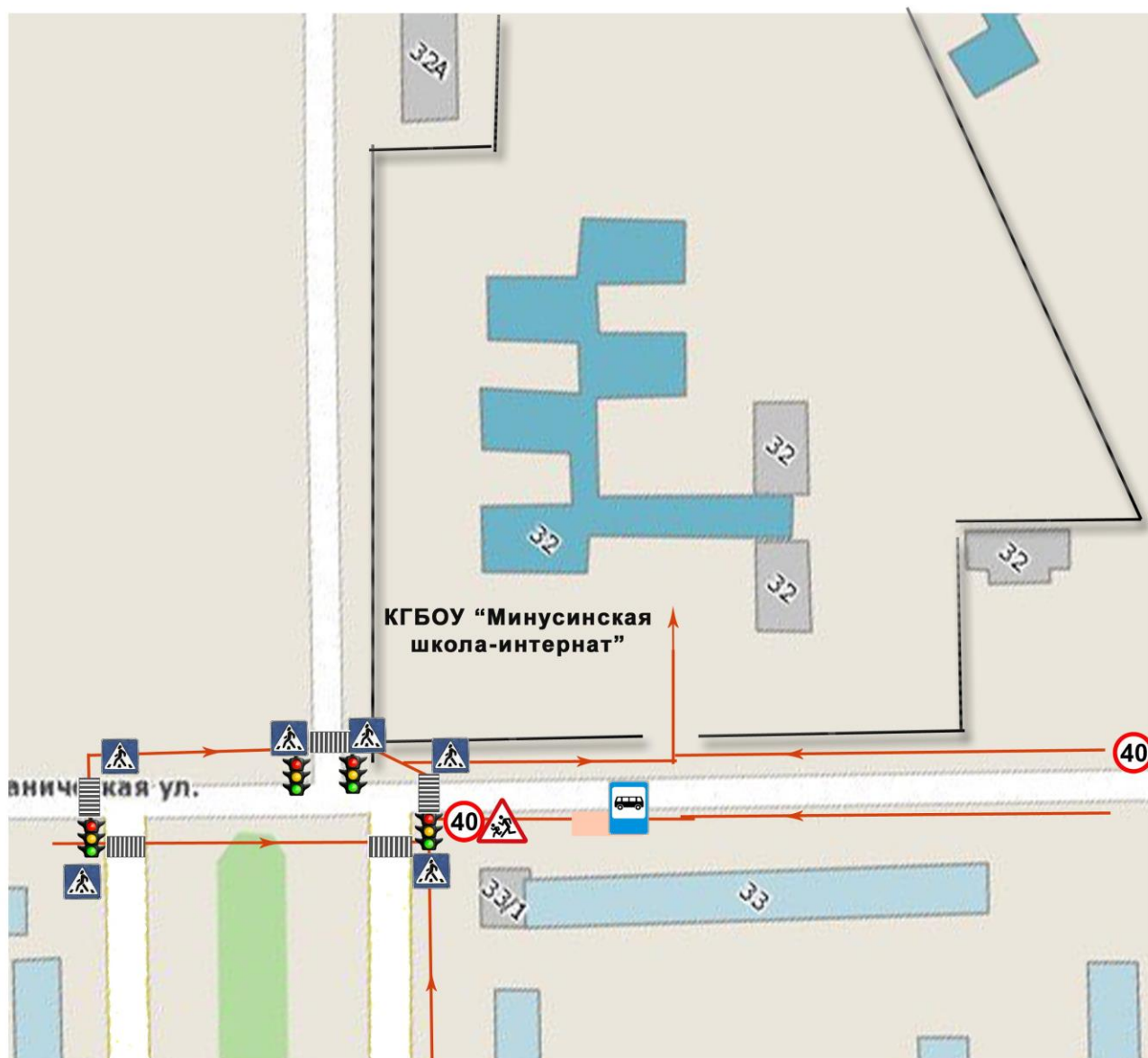
1. План-схемы КГБОУ «Минусинская школа-интернат»

1. Район расположения КГБОУ «Минусинская школа-интернат», пути движения транспортных средств и детей (обучающихся).



-  - тротуар
-  - движение детей в (из) образовательную организацию
-  - проезжая часть
-  - опасный участок
-  - пешеходный переход
-  - движение транспортных средств

2. Организация дорожного движения в непосредственной близости от КГБОУ «Минусинская школа-интернат» с размещением соответствующих технических средств организации дорожного движения, маршруты движения детей.




- знак 1.23 Дети
- маршрут движения детей
- граница школы
- знак 5.16 Место остановки автобуса

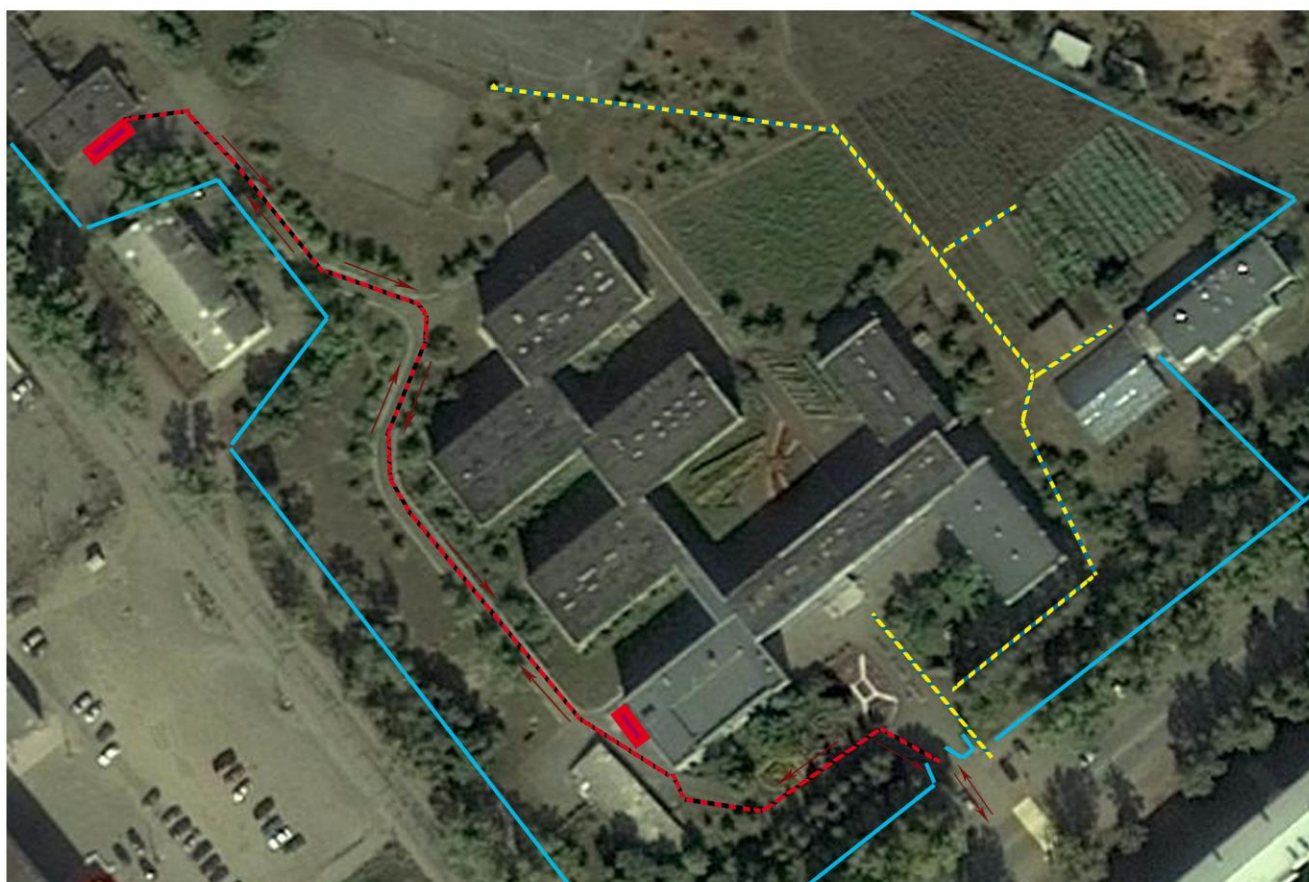
- знак 3.24 ограничение максимальной скорости
- знак 5.19.1 пешеходный переход
- дорожная разметка 1.14 пешеходный переход
- дорожная разметка 1.14 пешеходный переход





3. Маршрут движения организованных групп детей в лесо-парковую зону г. Минусинска



 **Направление безопасного движения групп детей в лесо-парковую зону.**

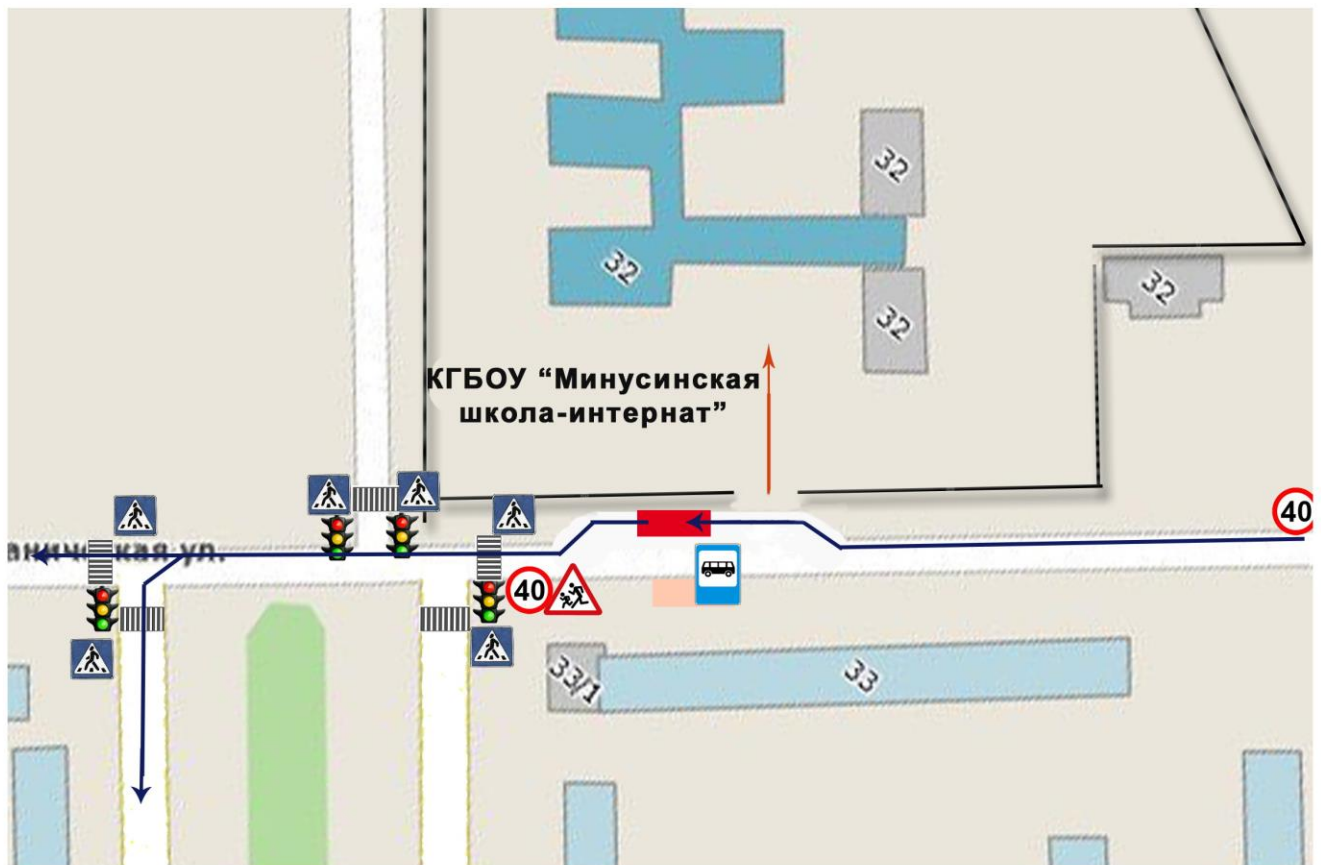
4. Пути движения грузовых транспортных средств к местам разгрузки/погрузки и рекомендуемые безопасные пути передвижения детей по территории школы-интерната



-  - движение детей по территории образовательной организации
-  - движение грузовых транспортных средств
-  - место разгрузки/загрузки транспортных средств
-  - граница территории школы

II. Информация об обеспечении безопасности перевозок детей специальным транспортным средством (автобусом).

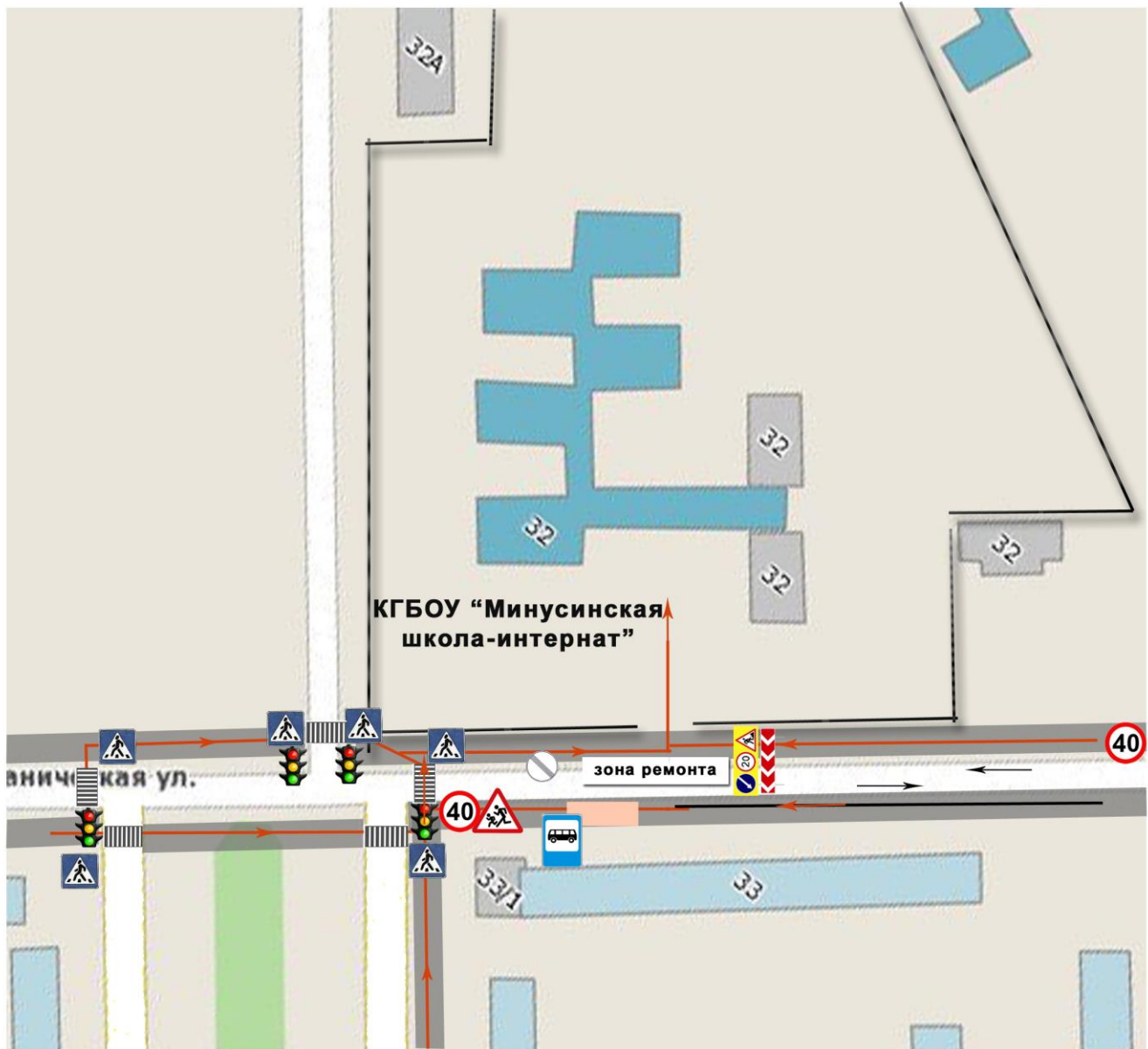
1. Безопасное расположение остановки автобуса у образовательной организации.



- | | | | |
|---|--------------------------------------|--|---|
|  | - знак 1.23 Дети |  | - знак 3.24 ограничение максимальной скорости |
|  | - маршрут движения детей |  | - знак 5.19.1 пешеходный переход |
|  | - граница школы |  | - дорожная разметка 1.14 пешеходный переход |
|  | - знак 5.16 Место остановки автобуса |  | - дорожная разметка 1.14 пешеходный переход |
|  | - Маршрут движения автобуса |  | - Место посадки/высадки детей |

III. Приложение.

1. План-схема движения транспортных средств и детей при проведении дорожных ремонтно-строительных работ вблизи от школы-интерната.



- | | | | |
|---|--------------------------------------|---|---|
|  | - знак 1.23 Дети |  | - знак 3.24 ограничение максимальной скорости |
|  | - маршрут движения детей |  | - знак 5.19.1 пешеходный переход |
|  | - граница школы |  | - дорожная разметка 1.14 пешеходный переход |
|  | - знак 5.16 Место остановки автобуса |  | - дорожная разметка 1.14 пешеходный переход |
|  | - тротуар | | |